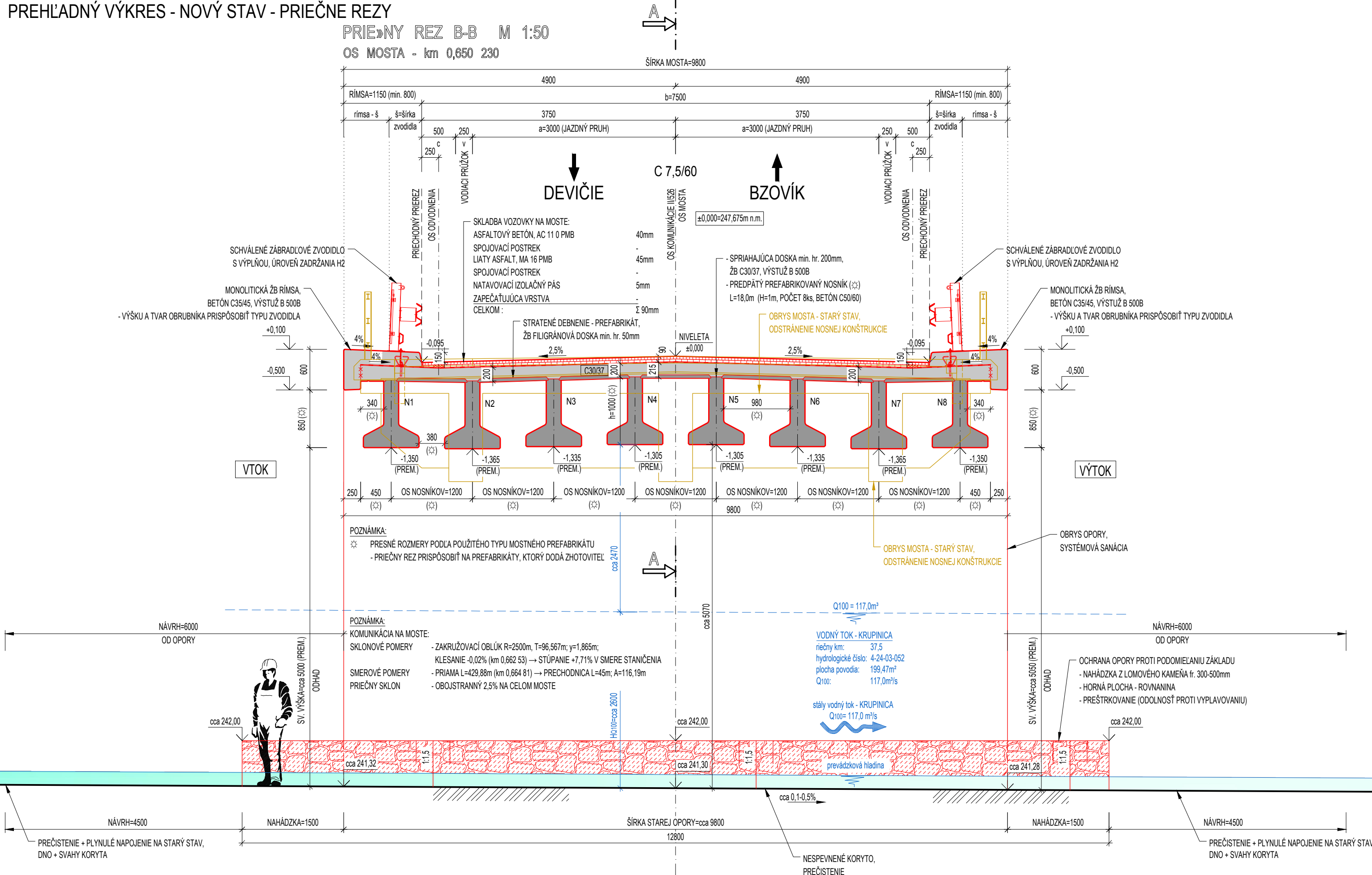


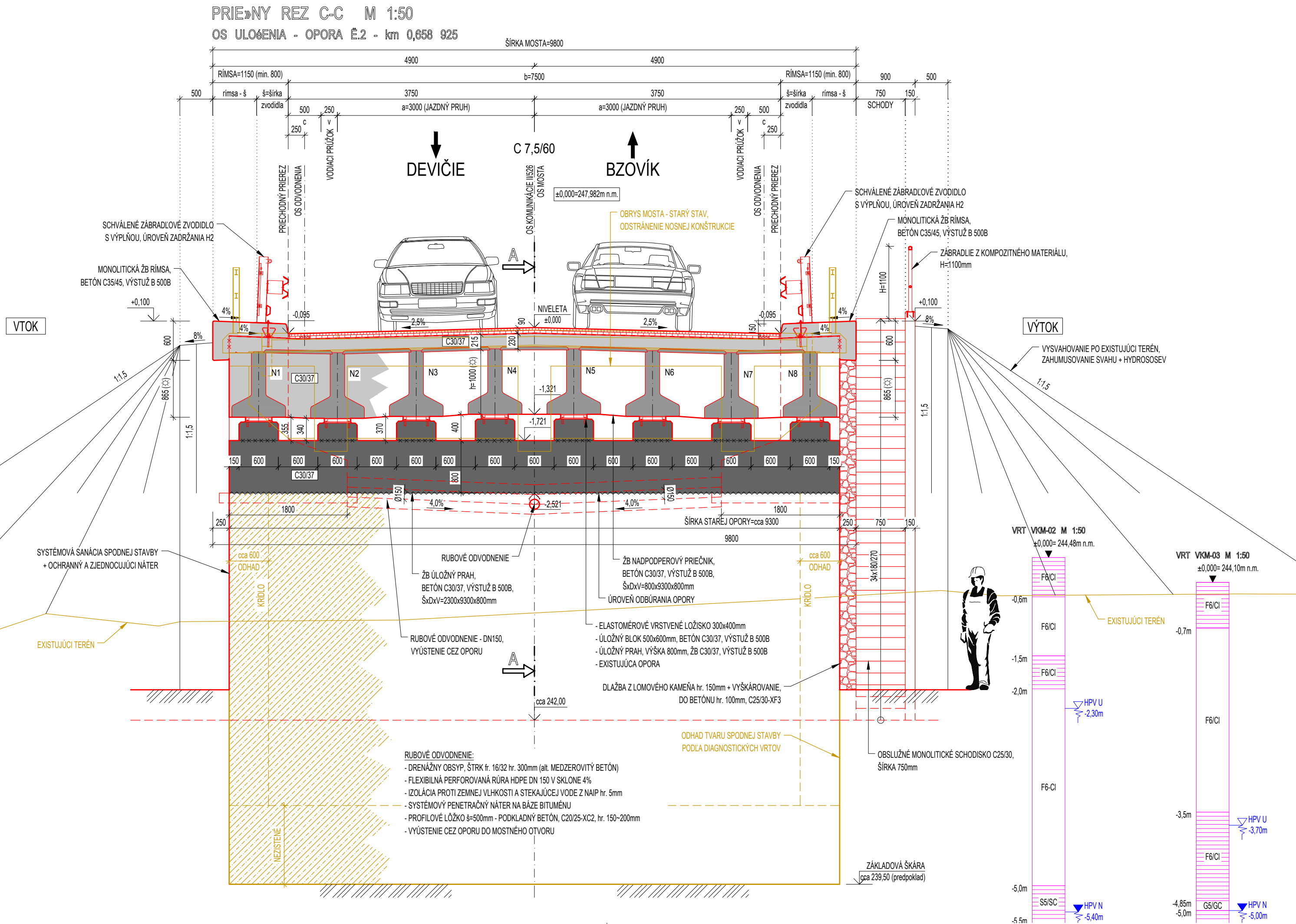
PREHLADNÝ VÝKRES - NOVÝ STAV - PRIEČNE REZY

PRIEČNY REZ B-B M 1:50
OS MOSTA - km 0,650 230



PRIEČNY REZ C-C M 1:50

OS ULOŽENIA - OPORA Ď.2 - km 0,658 925






LEGENDA:

	ŽB BETÓN (NOSNÁ KONŠTRUKCIA - MONOLIT)		PROSTÝ BETÓN
	ŽB BETÓN (NOSNÁ KONŠTRUKCIA - PREFABRIKÁT)		KAMENNÁ DLAŽBA DO BETÓNU
	ŽB BETÓN (SPODNÁ STAVBA - MONOLIT)		PŮVODNÝ TERÉN
	ASFALTOVÝ KRYT		HLADINA VODNÉHO TOKU, SCHÉMATICKY
	STARÝ STAV		
	NOVÝ STAV		
	HYDROIZOLAČNÝ SYSTÉM		

SÚRADNICOVÝ SYSTÉM: S-JTSK v realizácii JTSK
VÝŠKOVÝ SYSTÉM: BALP PO VYROVNAVŔI

Zodpovedný projektant	Ing. Zuzana Podolcová	
GENERÁLNY PROJEKTANT		
Zákazkové číslo:	1915	

Zodpovedný projektant objektu:	Ing. Ľubomír Macura			
Navrhovateľ - vypracoval:	Ing. Ľubomír Macura			
Kontroloval:	Ing. Vladimír Piták			
Kraj:	Banskobystrický	Oblasť:		Krupina
Investor - stavebník:	Banskobystrický samosprávny kraj Nám. SNP 23 974 01 Banská Bystrica			Stupeň - účel:
Stavba:	Rekonštrukcia ciest a mostov II/526 Devičie - Senohrad a II/527 Dobrá Niva - Senohrad I. etapa - úseky v rámci okresu Krupina Časť B: Cesta II/526 od križovatky s cestou I/66 v ckm 0,000 po ckm 6,291 Názov SO: SO KA-526.004.01 Rekonštrukcia mosta ev.č. 526-004 km 1,658 - mostný objekt		Zákazkové číslo:	1915
Názov prílohy:	Prehľadný výkres - nový stav - priečne rezy		Dátum:	10/2020
			Počet A4:	5x44
			Mierka:	1:50
			Číslo SO:	526-004.01
			Príloha:	4.2